

โครงการเฝ้าระวังและป้องกันโรคระบาดสัตว์ในพื้นที่จังหวัดสิงห์บุรี ปี 2567

1."ปศุสัตว์อำเภอค่ายบางระจันเฝ้าระวังเชิงรุกเกษตรกรผู้เลี้ยงสัตว์ปีก" วันที่ 7 มีนาคม 2567 สำนักงานปศุสัตว์อำเภอค่ายบางระจัน จังหวัดสิงห์บุรี ดำเนินการเฝ้าระวังเชิงรุกและสร้างการรับรู้ ติดตามตรวจเยี่ยมเกษตรกร ผู้เลี้ยงสัตว์ปีกและแนะนำการเลี้ยงในสถานที่เลี้ยงสัตว์ปีก ในพื้นที่ หมู่ที่ 6 ตำบลบางระจัน หมู่ที่ 1 ตำบลโพสังโฆ เกษตรกร 8 ราย ไก่พื้นเมืองจำนวน 370 ตัว ไม่พบสัตว์ปีกป่วยตาย



2."ปศุสัตว์อำเภออินทร์บุรีตรวจประเมินความเสี่ยงสุกรเข้าโรงฆ่า"วันที่ 7 มีนาคม 2567 สำนักงานปศุสัตว์อำเภออินทร์บุรี จังหวัดสิงห์บุรี ดำเนินการตรวจประเมินความเสี่ยงฟาร์มสุกร พรประไพฟาร์ม ม.5 ต.ท่างาม อ.อินทร์บุรี จ.สิงห์บุรี เป็นฟาร์มมาตรฐาน เพื่อใช้ประกอบการเคลื่อนย้ายสุกรก่อนเข้าโรงฆ่าสัตว์



3."ปศุสัตว์อำเภอเมืองสิงห์บุรีเฝ้าระวังเชิงรุกติดตามตรวจเยี่ยมเกษตรกรผู้เลี้ยงสัตว์" วันที่ 7 มีนาคม 2567 สำนักงานปศุสัตว์ อำเภอเมืองสิงห์บุรี จังหวัดสิงห์บุรี ดำเนินการเฝ้าระวังเชิงรุก และติดตามตรวจเยี่ยมเกษตรกร ผู้เลี้ยงสัตว์และแนะนำการเลี้ยง สัตว์ ในพื้นที่หมู่ที่ 3,5,6 ตำบลหัวไผ่ และ หมู่ 3,7 ตำบลบางกระบือ เกษตรกรจำนวน 12 ราย ไก่พื้นเมืองจำนวน 382 ตัว สุกร จำนวน 35 ตัว ไม่พบสัตว์ตายผิดปกติ



4."ปศุสัตว์บางระจัน เฝ้าระวังเชิงรุกติดตามตรวจเยี่ยมเกษตรกรผู้เลี้ยงสัตว์ปีก" วันที่ 5 มีนาคม 2567 สำนักงานปศุสัตว์ อำเภอบางระจัน จังหวัดสิงห์บุรี ดำเนินการสร้างการรับรู้ เฝ้าระวังเชิงรุก ติดตามตรวจเยี่ยมเกษตรกร ผู้เลี้ยงสัตว์ปีกและแนะนำ การเลี้ยงในสถานที่เลี้ยงสัตว์ปีก ในพื้นที่ หมู่ที่ 4,5,6 ตำบลบ้านจำ เกษตรกร 11 ราย ไก่พื้นเมืองจำนวน 280 ตัว ในพื้นที่ หมู่ที่ 4, 5, 7, 8 ตำบลไม้ดัด อำเภอบางระจัน จังหวัดสิงห์บุรี เกษตรกร 11 ราย ไก่พื้นเมืองจำนวน 305 ตัว ไม่พบสัตว์ปีกป่วยตาย



5."ปศุสัตว์อำเภอท่าช้างฉีดวัคซีนป้องกันโรคลัมปี สกิน (Lumpy Skin Disease)" วันที่ 5 มีนาคม 2567 สำนักงานปศุสัตว์ อำเภอท่าช้าง ดำเนินการฉีดวัคซีนป้องกันโรคลัมปี สกิน (Lumpy Skin Disease) ในโคเนื้อ ตามแผนการฉีดวัคซีนป้องกันโรคลัมปี สกิน โคเนื้อ จำนวน 10 ตัว เกษตรกร 3 ราย ในพื้นที่ตำบลพิบูลทอง ตำบลถอนสมอ อำเภอท่าช้าง จังหวัดสิงห์บุรี



6."ปศุสัตว์อำเภอรพรมบุรี ดำเนินการตรวจหาระดับภูมิคุ้มกันโรคล้มปัสกนในโค-กระบือ" วันที่ 5 มีนาคม 2567 สำนักงานปศุสัตว์จังหวัดสิงห์บุรี โดย กลุ่มพัฒนาสุขภาพสัตว์ พร้อมด้วยสำนักงานปศุสัตว์อำเภอรพรมบุรี ลงพื้นที่หมู่ที่ 2 ตำบลพระงาม อำเภอรพรมบุรี จังหวัดสิงห์บุรี เก็บตัวอย่างซีรัม เจาะเลือดโค จำนวน 1 ราย จำนวน 10 ตัว เพื่อส่งตรวจห้องปฏิบัติการตามโครงการศึกษาระดับภูมิคุ้มกันโรคล้มปัสกนในโค-กระบือ ปี2567 การปฏิบัติงานเป็นที่เรียบร้อยดี



7."ปศุสัตว์อำเภอรพรมบุรี ติดตามตรวจเยี่ยมสร้างการรับรู้เกษตรกรผู้เลี้ยงสัตว์ปีก" วันที่ 4 มีนาคม 2567 สำนักงานปศุสัตว์อำเภอรพรมบุรี จังหวัดสิงห์บุรี ลงพื้นที่ หมู่ที่ 3 ตำบลบางน้ำเชี่ยว อำเภอรพรมบุรี จังหวัดสิงห์บุรี ตรวจเยี่ยมเผ่าระวัง หาข่าวการเกิดโรครระบาดสัตว์ปีก สร้างการรับรู้การดูแลสุขภาพสัตว์ปีก การป้องกันโรค การทำลายเชื้อโรคที่คอกพักสัตว์ปีก มอบเวชภัณฑ์ไว้ใช้ประจำฟาร์มเกษตรกรผู้เลี้ยงไก่พื้นเมือง จำนวน 2 ราย ไก่พื้นเมือง จำนวน 89 ตัว ไม่พบการเกิดโรครระบาดและการป่วยตายผิดปกติ



8."ปศุสัตว์อำเภอเมืองสิงห์บุรี ติดตามตรวจเยี่ยมเฝ้าระวังเชิงรุกเกษตรกรผู้เลี้ยงสัตว์" วันที่ 1 มีนาคม 2567 สำนักงานปศุสัตว์อำเภอเมืองสิงห์บุรี จังหวัดสิงห์บุรี ดำเนินการตรวจเยี่ยมเกษตรกร ผู้เลี้ยงแพะและแนะนำการเลี้ยงสัตว์ ในพื้นที่หมู่ที่ 1 ตำบลม่วงหมู่ อำเภอเมืองสิงห์บุรี จำนวนเกษตรกร 2 ราย แพะ 24 ตัว ไม่พบสัตว์ป่วยตาย



9."ปศุสัตว์อำเภออินทร์บุรี เฝ้าระวังเชิงรุกเกษตรกรผู้เลี้ยงสัตว์ปีก" วันที่ 1 มีนาคม 2567 สำนักงานปศุสัตว์อำเภออินทร์บุรี ดำเนินการเฝ้าระวังเชิงรุกและติดตามตรวจเยี่ยมเกษตรกร ผู้เลี้ยงสัตว์ปีกและแนะนำการเลี้ยงเพื่อสร้างระบบป้องกันโรคในสถานที่เลี้ยงสัตว์ปีก พื้นที่ หมู่ 3 ตำบลชีน้ำร้าย หมู่ 12 ตำบลอินทร์บุรีเกษตรกร 1 ราย ไก่พื้นเมืองจำนวน 300 ตัว ไม่พบสัตว์ปีกป่วยตายผิดปกติ



10."ปศุสัตว์อำเภอเมืองสิงห์บุรี เฝ้าระวังเชิงรุกเกษตรกรผู้เลี้ยงสัตว์ปีก"วันที่ 1 มีนาคม 2567 สำนักงานปศุสัตว์อำเภอเมืองสิงห์บุรี จังหวัดสิงห์บุรี ดำเนินการเฝ้าระวังเชิงรุกและติดตามตรวจเยี่ยมเกษตรกร ผู้เลี้ยงสัตว์ปีกและแนะนำการเลี้ยงสัตว์ ในพื้นที่หมู่ที่ 2,5,6 ตำบลบางกระบือ อำเภอเมืองสิงห์บุรี จำนวนเกษตรกร 14 ราย ไก่พื้นเมือง 659 ตัว ไม่พบสัตว์ป่วยตาย



11."ปศุสัตว์จังหวัดสิงห์บุรีตรวจเยี่ยมเกษตรกรผู้เลี้ยงโคนม" วันที่ 28 กุมภาพันธ์ 2567 นายเจตศักดิ์ คำศิลา ปศุสัตว์จังหวัดสิงห์บุรี ติดตามตรวจเยี่ยม เกษตรกรผู้เลี้ยงโคนม จำนวน 1 ราย ในพื้นที่ตำบลประศุก อำเภออินทร์บุรี จังหวัดสิงห์บุรี เพื่อรับฟังปัญหาการเลี้ยงโคนม และแนะนำแนวทางการบริหารจัดการฟาร์ม ตลอดจนสร้างมูลค่าและแปรรูป ให้มีมูลค่าสูงขึ้น สร้างความมั่นคงต่ออาชีพที่ดำเนินอยู่ในปัจจุบัน



12."ปศุสัตว์อำเภอกายบางระจันติดตามเฝ้าระวังเชิงรุกเกษตรกรผู้เลี้ยงสัตว์ปีก"วันที่ 28 กุมภาพันธ์ 2567 สำนักงานปศุสัตว์อำเภอกายบางระจัน จังหวัดสิงห์บุรี ดำเนินการสร้างการรับรู้ ติดตามตรวจเยี่ยมเกษตรกร เฝ้าระวังเชิงรุกเกษตรกรผู้เลี้ยงสัตว์ปีก และแนะนำการเลี้ยงในสถานที่เลี้ยงสัตว์ปีก ในพื้นที่ หมู่ 5 ตำบลบางระจัน หมู่ 12 ตำบลโพสังโฆ เกษตรกร 8 ราย ไก่พื้นเมือง จำนวน 365 ตัว ไม่พบสัตว์ปีกป่วยตาย



13."ปศุสัตว์อำเภอบางระจัน ฝ้าระวังเชิงรุกเกษตรกรผู้เลี้ยงสัตว์ปีก"วันที่ 22 กุมภาพันธ์ 2567 สำนักงานปศุสัตว์อำเภอ
บางระจัน จังหวัดสิงห์บุรี ดำเนินการสร้างการรับรู้ และฝ้าระวังเชิงรุก ติดตามตรวจเยี่ยมเกษตรกร ผู้เลี้ยงสัตว์ปีกและแนะนำ
การเลี้ยงในสถานที่เลี้ยงสัตว์ปีก ในพื้นที่ หมู่ 8, 9 ตำบลสิงห์ และหมู่ 1, 2 ตำบลไม้ดัด เกษตรกร 8 ราย ไก่พื้นเมืองจำนวน 315
ตัว ไม่พบสัตว์ปีกป่วยตาย



14."ปศุสัตว์อำเภอบางระจัน สร้างการรับรู้ตรวจเยี่ยมเกษตรกรผู้เลี้ยงสัตว์ปีก" วันที่ 16 กุมภาพันธ์ 2567 สำนักงานปศุสัตว์
อำเภอบางระจัน จังหวัดสิงห์บุรี ดำเนินการสร้างการรับรู้ ติดตามตรวจเยี่ยมเกษตรกร ผู้เลี้ยงสัตว์ปีกและแนะนำการเลี้ยงใน
สถานที่เลี้ยงสัตว์ปีก ในพื้นที่ หมู่ 1,2,3 ตำบล บ้านจำ เกษตรกร 10 ราย ไก่พื้นเมืองจำนวน 320 ตัว ไม่พบสัตว์ปีกป่วยตาย



15. "ปศุสัตว์อำเภอค่ายบางระจัน เก็บตัวอย่างกิจกรรมเฝ้าระวังโรคแซลมอนเนลลาในฟาร์มไก่เนื้อ" วันที่ 19 กุมภาพันธ์ 2567 สำนักงานปศุสัตว์อำเภอค่ายบางระจัน จังหวัดสิงห์บุรี ดำเนินการเก็บตัวอย่างกิจกรรมเฝ้าระวังโรคแซลมอนเนลลา โดยการเก็บ (Boot swab) ในฟาร์มไก่เนื้อ นายโสภณ บาลี ม.13 ต.โพธิ์โพธิ์ อ.ค่ายบางระจัน จ.สิงห์บุรี จำนวน 1 ราย ไก่เนื้อ 29,500 ตัว



16. "ปศุสัตว์อำเภอเมืองสิงห์บุรี เก็บตัวอย่างเฝ้าระวังโรคแซลมอนเนลลาในฟาร์มไก่เนื้อ" วันที่ 19 กุมภาพันธ์ 2567 สำนักงานปศุสัตว์อำเภอเมืองสิงห์บุรี จังหวัดสิงห์บุรี ดำเนินการเก็บตัวอย่างกิจกรรมเฝ้าระวังโรคแซลมอนเนลลา โดยการเก็บ (Boot swab) ในฟาร์มไก่เนื้อ นายกฤษวินัย ฉัตรแก้ว เลขที่ 97 หมู่ 7 ตำบลบางกระปือ อำเภอมืองสิงห์บุรี จังหวัดสิงห์บุรี จำนวน 1 ราย ไก่เนื้อ 66,000 ตัว



17. "ปศุสัตว์อำเภอบรรพตพิสัยติดตามตรวจเยี่ยมสร้างการรับรู้เกษตรกรผู้เลี้ยงสัตว์" วันที่ 20 กุมภาพันธ์ 2567 สำนักงานปศุสัตว์อำเภอบรรพตพิสัย ดำเนินการติดตามตรวจเยี่ยม เฝ้าระวัง หาข่าว การเกิดโรคระบาดสัตว์/สร้างการรับรู้การดูแลสุขภาพสัตว์/ตรวจติดตามโคตามโครงการธนาคารโค-กระบือ ในพื้นที่ตำบลบ้านหม้อ ตำบลพระงาม เกษตรกรผู้เลี้ยงโค จำนวน 3 ราย โค จำนวน 47 ตัว เกษตรกรผู้เลี้ยงแพะ จำนวน 2 ราย แพะ จำนวน 55 ตัว ผลไม่พบสัตว์ป่วยตายผิดปกติ การปฏิบัติงานเรียบร้อยดี



18. "ทดสอบโรค布鲁เซลลาในแพะเพื่อขอรับการรับรองฟาร์มที่มีระบบการป้องกันโรคและการเลี้ยงสัตว์ที่เหมาะสม" วันที่ 13 กุมภาพันธ์ 2567 สำนักงานปศุสัตว์อำเภอท่าช้าง จังหวัดสิงห์บุรี ดำเนินการเจาะเลือดแพะเพื่อทดสอบโรค布鲁เซลลาในแพะ ใน หมู่ที่ 1 ตำบลพิบูลทอง อำเภอท่าช้าง เจาะเลือดแพะจำนวน 12 ตัว เกษตรกร 2 ราย



19. "ปศุสัตว์อำเภอยพรหมบุรีทดสอบภูมิคุ้มกันโรคนิวคาสเซิลและหลอดลมอักเสบติดต่อในไก่ภายหลังทำวัคซีน" วันที่ 12 กุมภาพันธ์ 2567 สำนักงานปศุสัตว์อำเภอยพรหมบุรี จังหวัดสิงห์บุรี ดำเนินการเก็บตัวอย่างซีรัมด้วยการเจาะเลือดไก่ จำนวน 20 ตัวอย่าง ส่งตรวจห้องปฏิบัติการเพื่อหาภูมิคุ้มกันโรคนิวคาสเซิลและหลอดลมอักเสบติดต่อในไก่ภายหลังการทำวัคซีน พร้อมสร้าง การรับรู้วิธีการจัดการดูแลสุขภาพไก่ในช่วงอากาศเปลี่ยนแปลงและการป้องกันโรคที่ถูกต้องเพื่อลดความเสี่ยงการป่วยตายอย่าง ผิดปกติที่บ้าน หมู่ที่ 1 ตำบลพระงาม อำเภอยพรหมบุรี จังหวัดสิงห์บุรี ผลการปฏิบัติงานเป็นไปด้วยความเรียบร้อยดี



20. "ปศุสัตว์อำเภอค่ายบางระจันตรวจระดับภูมิคุ้มกันโรคในไก่ภายหลังที่ได้รับวัคซีนป้องกันโรคนิวคาสเซิล" วันที่ 12 กุมภาพันธ์ 2567 สำนักงานปศุสัตว์อำเภอค่ายบางระจัน จังหวัดสิงห์บุรี ดำเนินการเก็บตัวอย่างตามโครงการสำรวจระดับภูมิคุ้มกันโรคในไก่ภายหลังที่ได้รับวัคซีนป้องกันโรคนิวคาสเซิล รอบที่ 1/2567 โดยการเก็บ serum ไก่พื้นเมืองในฟาร์มที่มีระบบการป้องกันโรคและการเลี้ยงสัตว์ที่เหมาะสม (GFM) พื้นที่ หมู่ที่ 4 ตำบลบางระจัน เกษตรกร 1 ราย จำนวน 20 ตัวอย่าง ไม่พบสัตว์ปีกป่วยตาย



21. "ปศุสัตว์อำเภอบางระจันสำรวจระดับภูมิคุ้มกันโรคในไก่ภายหลังที่ได้รับวัคซีนป้องกันโรคนิวคาสเซิล" วันที่ 12 กุมภาพันธ์ 2567 สำนักงานปศุสัตว์อำเภอบางระจัน จังหวัดสิงห์บุรี ดำเนินการตามโครงการสำรวจระดับภูมิคุ้มกันโรคในไก่ภายหลังที่ได้รับวัคซีนป้องกันโรคนิวคาสเซิล รอบที่ 1/2567 โดยการเก็บ serum ไก่พื้นเมืองในฟาร์มที่มีระบบการป้องกันโรคและการเลี้ยงสัตว์ที่เหมาะสม (GFM) ในพื้นที่ หมู่ที่ 8 ตำบลไม้ดัด เกษตรกร 1 ราย จำนวน 20 ตัวอย่าง ไม่พบสัตว์ปีกป่วยตาย



22. "ปศุสัตว์อำเภอบางระจัน เก็บตัวอย่างเพื่อรับรองสถานที่เลี้ยงสัตว์ปีกพื้นเมืองหรือไก่ชนป้องกันโรค" วันที่ 12 กุมภาพันธ์ 2567 สำนักงานปศุสัตว์อำเภอบางระจัน จังหวัดสิงห์บุรี ดำเนินการตามโครงการรับรองสถานที่เลี้ยงสัตว์ปีกพื้นเมืองหรือไก่ชนป้องกันโรค โดยการเก็บ cloacal swab ไก่พื้นเมือง ในพื้นที่อำเภอบางระจัน เกษตรกร 50 ราย จำนวน 100 ตัวอย่าง ไม่พบสัตว์ปีกป่วยตาย



23. "ปศุสัตว์อำเภอเมืองสิงห์บุรีสำรวจระดับภูมิคุ้มกันโรคในไก่ภายหลังที่ได้รับวัคซีนป้องกันโรคนิวคาสเซิล"

วันที่ 12 กุมภาพันธ์ 2567 สำนักงานปศุสัตว์อำเภอเมืองสิงห์บุรี จังหวัดสิงห์บุรี ดำเนินการเก็บตัวอย่างตามโครงการสำรวจระดับภูมิคุ้มกันโรคในไก่ภายหลังที่ได้รับวัคซีนป้องกันโรคนิวคาสเซิล รอบที่ 1/2567 โดยการเก็บ serum ไก่พื้นเมืองในฟาร์มที่มีระบบการป้องกันโรคและการเลี้ยงสัตว์ที่เหมาะสม (GFM) พื้นที่ หมู่ที่ 3 ตำบลต้นโพธิ์ เกษตรกร 1 ราย จำนวน 20 ตัวอย่าง ไม่พบสัตว์ปีกป่วยตาย



24. "ปศุสัตว์อำเภออินทร์บุรีเฝ้าระวังโรคไข้หวัดนกเชิงรุกแบบบูรณาการของประเทศไทย (ซีรัมวิทยา)" วันที่ 12 กุมภาพันธ์ 2567 สำนักงานปศุสัตว์อำเภออินทร์บุรี จังหวัดสิงห์บุรี ดำเนินโครงการเฝ้าระวังโรคไข้หวัดนกเชิงรุกแบบบูรณาการของประเทศไทย (ซีรัมวิทยา) ด้วยการเก็บตัวอย่างซีรัมสัตว์ปีก ในสถานที่เลี้ยงสัตว์ปีกพื้นเมืองหรือไกชนป้องกันโรค(กช.4)จำนวน 10 ตัวอย่าง 1 ฟาร์ม ในพื้นที่ตำบลประศุก อำเภออินทร์บุรี จังหวัดสิงห์บุรี



25. "ปศุสัตว์อำเภอท่าช้างสำรวจระดับภูมิคุ้มกันโรคในไก่ภายหลังที่ได้รับวัคซีนป้องกันโรคนิวคาสเซิล" วันที่ 12 กุมภาพันธ์ 2567 สำนักงานปศุสัตว์อำเภอท่าช้าง จังหวัดสิงห์บุรี ดำเนินการตามโครงการสำรวจระดับภูมิคุ้มกันโรคในไก่ภายหลังที่ได้รับวัคซีนป้องกันโรคนิวคาสเซิล รอบที่ 1/2567 โดยการเก็บ serum ไก่พื้นเมือง ในฟาร์มที่มีระบบการป้องกันโรคและการเลี้ยงสัตว์ที่เหมาะสม (GFM) ในพื้นที่ หมู่ที่ 5 ตำบลดอนสมอ อำเภอท่าช้าง เกษตรกร 1 ราย จำนวน 20 ตัวอย่าง ไม่พบสัตว์ปีกป่วยตาย



26. "ปศุสัตว์บางระจัน เฝ้าระวังเชิงรุก ติดตามตรวจเยี่ยมเกษตรกรผู้เลี้ยงสัตว์ปีก" วันที่ 9 กุมภาพันธ์ 2567 สำนักงานปศุสัตว์อำเภอบางระจัน จังหวัดสิงห์บุรี ดำเนินการสร้างการรับรู้ เฝ้าระวังเชิงรุก ติดตามตรวจเยี่ยมเกษตรกร ผู้เลี้ยงสัตว์ปีกและแนะนำการเลี้ยงในสถานที่เลี้ยงสัตว์ปีก ในพื้นที่ หมู่ 1,2,3 ตำบล พักทัน อำเภอบางระจัน จังหวัดสิงห์บุรี เกษตรกร 10 ราย จำนวน 375 ตัว หมู่ 1, 4, 5, 7 ตำบลสิงห์ อำเภอบางระจัน จังหวัดสิงห์บุรี เกษตรกร 16 ราย ไก่พื้นเมือง จำนวน 425 ตัว ไม่พบสัตว์ปีกป่วยตาย



27. "ปศุสัตว์อำเภออินทร์บุรี ฝึกระวังเชิงรุกเกษตรกรผู้เลี้ยงสัตว์ปีก" วันที่ 8 กุมภาพันธ์ พ.ศ.2567 สำนักงานปศุสัตว์อำเภออินทร์บุรี จังหวัดสิงห์บุรี ดำเนินการติดตามฝึกระวังเชิงรุก พร้อมทั้งสร้างการรับรู้ ติดตามตรวจเยี่ยมเกษตรกร ผู้เลี้ยงสัตว์ปีกและแนะนำการเลี้ยงในสถานที่เลี้ยงสัตว์ปีก พร้อมมอบเวชภัณฑ์ไว้สำหรับรักษาสัตว์เบื้องต้น ในพื้นที่ หมู่ 6 และหมู่ 7 ตำบลประศุก อำเภออินทร์บุรี เกษตรกร 8 ราย ไก่พื้นเมืองจำนวน 320 ตัว ไม่พบสัตว์ปีกป่วยตาย



28. “ฝึกระวังและป้องกันเชื้อดื้อยาในสัตว์” วันที่ 8 กุมภาพันธ์ 2567 สำนักงานปศุสัตว์จังหวัดสิงห์บุรี โดยกลุ่มพัฒนาคุณภาพสินค้าปศุสัตว์ พร้อมด้วยสำนักงานปศุสัตว์อำเภอเมืองสิงห์บุรี ดำเนินการเก็บตัวอย่างกล้ามเนื้อสุกร จำนวน 1 ตัวอย่างจากโรงชำแหละและแปรรูปสุกรแบบสำเร็จรูปเทศบาลเมืองสิงห์บุรี หมู่ 6 ตำบลต้นโพธิ์ อำเภอเมืองสิงห์บุรี จังหวัดสิงห์บุรี เพื่อฝึกระวังและป้องกันเชื้อดื้อยาในสัตว์



29."ปศุสัตว์อำเภออินทร์บุรี แนะนำส่งเสริมการเลี้ยงสัตว์"วันที่ 8 กุมภาพันธ์ 2567 สำนักงานปศุสัตว์อำเภออินทร์บุรี จังหวัดสิงห์บุรี ดำเนินการติดตามตรวจเยี่ยมเกษตรกรผู้เลี้ยงสัตว์ หมู่ที่ 1 ตำบลประศุก อำเภออินทร์บุรี จังหวัดสิงห์บุรี ให้คำแนะนำเกี่ยวกับโรคระบาดสัตว์และตรวจสุขภาพสัตว์ การปรับปรุงพันธุ์สัตว์โดยวิธีผสมเทียม



30."ปศุสัตว์อำเภอเมืองสิงห์บุรี เฝ้าระวังเชิงรุกตรวจเยี่ยมเกษตรกรผู้เลี้ยงสัตว์ปีก" วันที่ 7 กุมภาพันธ์ 2567 สำนักงานปศุสัตว์อำเภอเมืองสิงห์บุรี จังหวัดสิงห์บุรี ดำเนินการสร้างการรับรู้ เฝ้าระวังโรคระบาดเชิงรุก ติดตามตรวจเยี่ยมเกษตรกร ผู้เลี้ยงสัตว์ปีก และแนะนำการเลี้ยงในสถานที่เลี้ยงสัตว์ปีก ในพื้นที่ หมู่ 4 ตำบลบางกระบือ หมู่ 4 เกษตรกร 8 ราย ไก่พื้นเมืองจำนวน 330 ตัว ไม่พบสัตว์ปีกป่วยตาย



31." ปศุสัตว์อำเภอค่ายบางระจัน เฝ้าระวังเชิงรุก ตรวจเยี่ยมเกษตรกรผู้เลี้ยงสัตว์ปีก" วันที่ 8 กุมภาพันธ์ 2567 สำนักงานปศุสัตว์อำเภออำเภอค่ายบางระจัน จังหวัดสิงห์บุรี ดำเนินการสร้างการรับรู้ เฝ้าระวังเชิงรุก ติดตามตรวจเยี่ยมเกษตรกร ผู้เลี้ยงสัตว์ปีกและแนะนำการเลี้ยงในสถานที่เลี้ยงสัตว์ปีก ในพื้นที่ หมู่ 6 ตำบลบางระจัน หมู่ 9 ตำบลท่าข้าม เกษตรกร 8 ราย ไก่พื้นเมืองจำนวน 305 ตัว ไม่พบสัตว์ปีกป่วยตาย



32."อ.เมืองสิงห์บุรี เฝ้าระวังเชิงรุก และติดตามตรวจเยี่ยมเกษตรกรผู้เลี้ยงสัตว์" วันที่ 1 กุมภาพันธ์ 2567 สำนักงานปศุสัตว์
อำเภอเมืองสิงห์บุรี จังหวัดสิงห์บุรี ดำเนินการเฝ้าระวังเชิงรุก และตรวจเยี่ยมเกษตรกร ผู้เลี้ยงสัตว์และให้ความรู้ด้านการป้องกัน
โรค ในพื้นที่ หมู่ 1 ตำบลม่วงหมู่ หมู่ 4 ตำบลจักษ์สิทธิ์ เกษตรกร 7 ราย ไก่พื้นเมืองจำนวน 254 ตัว สุกร 28 ตัว



33."อ.บางระจัน เฝ้าระวังเชิงรุก ติดตามตรวจเยี่ยมเกษตรกรผู้เลี้ยงสัตว์ปีก" วันที่ 31 มกราคม 2567 สำนักงานปศุสัตว์อำเภอ
บางระจัน จังหวัดสิงห์บุรี ดำเนินการเฝ้าระวังเชิงรุก สร้างการรับรู้ ติดตามตรวจเยี่ยมเกษตรกร ผู้เลี้ยงสัตว์ปีกและแนะนำการ
เลี้ยงในสถานที่เลี้ยงสัตว์ปีก ในพื้นที่ หมู่ 2 , 3 , 6 ตำบลสิงห์ เกษตรกร 9 ราย ไก่พื้นเมืองจำนวน 295 ตัว ไม่พบสัตว์ปีกป่วยตาย



34." อ.เมืองสิงห์บุรี เฝ้าระวังเชิงรุก ติดตามตรวจเยี่ยมเกษตรกรผู้เลี้ยงสัตว์ปีก "วันที่ 30 มกราคม 2567 สำนักงานปศุสัตว์อำเภอเมืองสิงห์บุรี จังหวัดสิงห์บุรี ดำเนินการเฝ้าระวังเชิงรุก และตรวจเยี่ยมเกษตรกร ผู้เลี้ยงสัตว์ปีกและให้ความรู้ด้านการป้องกันโรคพร้อมสาธิตการทำวัคซีนป้องกันโรคนิวคาสเซิลและหลอดลมอักเสบติดต่อ ในพื้นที่ หมู่ 2,3,4 ตำบลต้นโพธิ์เกษตรกร 9 ราย ไก่พื้นเมืองจำนวน 462 ตัว ไม่พบสัตว์ปีกป่วยตาย



35." อ.ค่ายบางระจัน ติดตามเฝ้าระวังเชิงรุก และตรวจเยี่ยมเกษตรกร สาธิตการทำวัคซีนสัตว์ปีก" วันที่ 30 มกราคม 2567 สำนักงานปศุสัตว์อำเภอค่ายบางระจัน จังหวัดสิงห์บุรี ดำเนินการติดตามเฝ้าระวังเชิงรุก พร้อมตรวจเยี่ยมเกษตรกร ผู้เลี้ยงสัตว์ปีกและให้ความรู้ด้านการป้องกันโรค และสาธิตการทำวัคซีนป้องกันโรคนิวคาสเซิลและหลอดลมอักเสบติดต่อ ในพื้นที่ หมู่ 4 ตำบลท่าข้าม หมู่ 4,6 ตำบลบางระจัน เกษตรกร 8 ราย ไก่พื้นเมืองจำนวน 335 ตัว ไม่พบสัตว์ปีกป่วยตาย



36."ติดตามเฝ้าระวังเชิงรุก อ.ค่ายบางระจัน" วันที่ 29 มกราคม 2567 สำนักงานปศุสัตว์อำเภอค่ายบางระจัน จังหวัดสิงห์บุรี ดำเนินการสร้างการรับรู้ ติดตามเฝ้าระวังเชิงรุก ตรวจเยี่ยมเกษตรกร ผู้เลี้ยงสัตว์ปีกและแนะนำการเลี้ยงในสถานที่เลี้ยงสัตว์ปีก ในพื้นที่ หมู่ 1 ตำบลคอทราย หมู่ 2 ตำบลท่าข้าม เกษตรกร 8 ราย ไก่พื้นเมืองจำนวน 330 ตัว ไม่พบสัตว์ปีกป่วยตาย



37."เฝ้าระวังเชิงรุกและตรวจติดตามเกษตรกรผู้เลี้ยงสัตว์ปีก" วันที่ 26 มกราคม 2567 สำนักงานปศุสัตว์อำเภอบางระจัน จังหวัดสิงห์บุรี ดำเนินการติดตามเฝ้าระวังเชิงรุก และสร้างการรับรู้ ติดตามตรวจเยี่ยมเกษตรกร ผู้เลี้ยงสัตว์ปีกและแนะนำการเลี้ยงในสถานที่เลี้ยงสัตว์ปีก ในพื้นที่ หมู่ 5,6 ตำบลสระแจง เกษตรกร 10 ราย ไก่พื้นเมืองจำนวน 310 ตัว ไม่พบสัตว์ปีกป่วยตาย



38."ปศุสัตว์อำเภอบางระจันเฝ้าระวังเชิงรุก ติดตาม ตรวจเยี่ยมเกษตรกรผู้เลี้ยงสัตว์ปีก" วันที่ 19 มกราคม 2567 สำนักงานปศุสัตว์อำเภอบางระจัน จังหวัดสิงห์บุรี ดำเนินการสร้างการรับรู้ เฝ้าระวังเชิงรุก ติดตามตรวจเยี่ยมเกษตรกร ผู้เลี้ยงสัตว์ปีก และแนะนำการเลี้ยงในสถานที่เลี้ยงสัตว์ปีก ในพื้นที่ หมู่ 2,3,4 ตำบลสระแจง เกษตรกร 12 ราย ไก่พื้นเมืองจำนวน 511 ตัว ในพื้นที่ หมู่ 4, 5,6 ตำบลแม่ลา เกษตรกร 14 ราย ไก่พื้นเมืองจำนวน 385 ตัว ไม่พบสัตว์ปีกป่วยตาย



39."ปศุสัตว์อำเภอเมืองสิงห์บุรีทดสอบโรค布鲁เซลลาในแพะเพื่อขอรับการรับรองฟาร์มที่มีระบบการป้องกันโรคและการเลี้ยงสัตว์ที่เหมาะสม" วันที่ 19 มกราคม 2567 สำนักงานปศุสัตว์อำเภอเมืองสิงห์บุรี จังหวัดสิงห์บุรี ดำเนินการเจาะเลือดทดสอบโรค布鲁เซลลาในแพะ เพื่อขอรับการรับรองฟาร์มที่มีระบบการป้องกันโรคและการเลี้ยงสัตว์ที่เหมาะสม ในหมู่ที่ 4 ตำบลบางกระบือ อำเภอเมืองสิงห์บุรี เจาะเลือดแพะจำนวน 12 ตัว



40."ปศุสัตว์อำเภอเมืองสิงห์บุรี เฝ้าระวังเชิงรุก ติดตามตรวจเยี่ยมเกษตรกรผู้เลี้ยงสัตว์" วันที่ 17 มกราคม 2567 สำนักงานปศุสัตว์อำเภอเมืองสิงห์บุรี จังหวัดสิงห์บุรี ดำเนินการเฝ้าระวังเชิงรุก ติดตามตรวจเยี่ยมเกษตรกร ผู้เลี้ยงสัตว์และให้แนะนำสร้างการรับรู้การเลี้ยงสัตว์ ในพื้นที่หมู่ที่ 2,5,6 ตำบลบางมัญ อำเภอเมืองสิงห์บุรี จำนวนเกษตรกร 12 ราย ไก่พื้นเมือง 532 ตัว ไม่พบสัตว์ป่วยตาย



41."ปศุสัตว์อำเภอดำรงวิทยารจันตสดสอบโรค布鲁เซลลาในแพะเพื่อขอรับการรับรองฟาร์มที่มีระบบการป้องกันโรคและการเลี้ยงสัตว์ที่เหมาะสม" วันที่ 17 มกราคม 2567 สำนักงานปศุสัตว์อำเภอดำรงวิทยารจันต จังหวัดสิงห์บุรี ดำเนินการเจาะเลือดทดสอบโรค布鲁เซลลาในแพะ เพื่อขอรับการรับรองฟาร์มที่มีระบบการป้องกันโรคและการเลี้ยงสัตว์ที่เหมาะสม ในหมู่ที่ 2 ตำบลโพทะเล อำเภอดำรงวิทยารจันต เจาะเลือดแพะจำนวน 18 ตัว



42. "ปศุสัตว์อำเภอเมืองสิงห์บุรี รับรองสถานที่เลี้ยงสัตว์ปีกพื้นเมืองหรือไก่ชนป้องกันโรค" วันที่ 15 มกราคม 2567 สำนักงานปศุสัตว์อำเภอเมืองสิงห์บุรี ดำเนินการเก็บตัวอย่าง เพื่อตรวจรับรองสถานที่เลี้ยงสัตว์ปีกพื้นเมืองหรือไก่ชนป้องกันโรค โดยทำการเก็บ cloacal swab ในไก่พื้นเมืองในพื้นที่ หมู่ที่ 1,3,5,6,7,8 ตำบลต้นโพธิ์ และหมู่ที่1,2,3,4,5,6,7 ตำบลบางกระปือ อำเภอมือเมืองสิงห์บุรี จังหวัดสิงห์บุรี จำนวนเกษตรกร 50 ราย จำนวน 100 ตัวอย่าง



43. "ปศุสัตว์อำเภอพรหมบุรี เผื่อระวังเชิงรุกตรวจเยี่ยมเผื่อระวังโรคระบาดสัตว์" วันที่ 15 มกราคม 2567 สำนักงานปศุสัตว์อำเภอพรหมบุรี ดำเนินการในพื้นที่ หมู่ 3,4 ตำบลบ้านหม้อ เพื่อตรวจเยี่ยมเผื่อระวังหาข่าว สร้างการรับรู้เรื่องการเลี้ยงสัตว์/สัตว์ปีกที่ลดความเสี่ยงต่อโรคระบาดสัตว์การป้องกันโรคระบาดในฟาร์มแพะจำนวน 1 ราย แพะ จำนวน 42 ตัว ฟาร์มเป็ดไข่ จำนวน 1 ราย เป็ดไข่ยืนโรงจำนวน 700 ตัว ไม่พบการเกิดโรคระบาดสัตว์/สัตว์ปีกแต่ประการใด



44." ปศุสัตว์อำเภอบางระจัน ติดตามเฝ้าระวังเชิงรุกเกษตรกรผู้เลี้ยงสัตว์ปีก" วันที่ 12 มกราคม 2567 สำนักงานปศุสัตว์อำเภอบางระจัน จังหวัดสิงห์บุรี ดำเนินการสร้างการรับรู้ ติดตามเฝ้าระวังเชิงรุก ตรวจสอบเกษตรกร ผู้เลี้ยงสัตว์ปีกและแนะนำการเลี้ยงในสถานที่เลี้ยงสัตว์ปีก ในพื้นที่ หมู่ 1 , 2 , 3 ตำบลแม่ลา เกษตรกร 9 ราย ไร่พื้นเมืองจำนวน 257 ไร่ ไม่พบสัตว์ปีกป่วยตาย



45."ปศุสัตว์อำเภอบรรพบุรี ดำเนินการเฝ้าระวังเชื้อแซลมอนেলাในฟาร์มสัตว์ปีกเนื้อที่ได้มาตรฐานฟาร์ม" วันที่ 15 มกราคม 2567 สำนักงานปศุสัตว์อำเภอบรรพบุรี จังหวัดสิงห์บุรี ดำเนินการเก็บตัวอย่างส่งตรวจด้วยวิธี boot swab เพื่อตรวจหาเชื้อแซลมอนেলাในฟาร์มไก่เนื้อ ชื่อฟาร์มแสงสาม เจ้าของชื่อนายแสง วงษ์วัฒน์ หมู่ 4 ตำบลบ้านหม้อ จำนวน 1 โรงเรือน จำนวน 1 ตัวอย่าง การปฏิบัติงานเรียบร้อยดี



46."ตรวจประเมินฟาร์มแพะปลอดโรค布鲁เซลลาในระดับ A" วันที่ 11 มกราคม 2567 สำนักงานปศุสัตว์จังหวัดสิงห์บุรี โดย กลุ่มพัฒนาสุขภาพสัตว์ พร้อมด้วยสำนักงานปศุสัตว์อำเภอค่ายบางระจัน สำนักงานปศุสัตว์อำเภอท่าช้าง และสำนักงานปศุสัตว์อำเภอบางระจัน ร่วมกับหัวหน้าด่านกักกันสัตว์ชัยนาท ตรวจประเมินสถานภาพฟาร์มแพะปลอดโรค布鲁เซลลา(ต่ออายุ) จำนวน 3 ฟาร์ม ประกอบด้วย

- 1.โครงการฟาร์มตัวอย่างตามพระราชดำรินองลาด หมู่ที่ 2 ตำบลท่าข้าม อำเภอค่ายบางระจัน
- 2.ทรัพย์พูลศรีฟาร์ม หมู่ 4 ตำบลวิหารขาว อำเภอท่าช้าง
- 3.อุดมทรัพย์ฟาร์ม หมู่ 8 ตำบลพิกพัน อำเภอบางระจัน



47. "ปศุสัตว์อำเภอพรหมบุรี ติดตามเฝ้าระวังเชิงรุกเกษตรกรผู้เลี้ยงสัตว์ปีก" วันที่ 11 มกราคม 2567 สำนักงานปศุสัตว์พรหมบุรี ดำเนินการลงพื้นที่หมู่ 3 ตำบลบ้านแปง ติดตามเฝ้าระวังเชิงรุก ตรวจสอบ สร้างการรับรู้ การเกิดโรคระบาดสัตว์ปีก การดูแลสุขภาพช่วงอากาศเปลี่ยนแปลง พร้อมนี้ มอบเวชภัณฑ์และยาฆ่าเชื้อฟันทคอกฟักสัตว์ปีก พร้อมทั้งประเมินการจัดตั้งฟาร์ม GFM จำนวน 5 ราย จำนวนไก่พื้นเมือง จำนวน 392 ตัว ผลการปฏิบัติงานเรียบร้อย



48. "ปศุสัตว์อำเภออินทร์บุรี เฝ้าระวังเชิงรุกเกษตรกรผู้เลี้ยงสัตว์ปีก" วันที่ 12 มกราคม พ.ศ.2567 สำนักงานปศุสัตว์อำเภออินทร์บุรี จังหวัดสิงห์บุรี ดำเนินการติดตามเฝ้าระวังเชิงรุก พร้อมทั้งสร้างการรับรู้ ติดตามตรวจสอบเกษตรกร ผู้เลี้ยงสัตว์ปีกและแนะนำการเลี้ยงในสถานที่เลี้ยงสัตว์ปีก พร้อมมอบเวชภัณฑ์ สำหรับรักษาสัตว์เบื้องต้น ในพื้นที่ หมู่ที่ 3 และหมู่ที่ 7 ตำบลทับยา อำเภออินทร์บุรี เกษตรกร 12 ราย ไก่พื้นเมือง จำนวน 470 ตัว ไม่พบสัตว์ปีกป่วยตาย



49. "ปศุสัตว์อำเภอท่าช้างเฝ้าระวังโรคไข้หวัดนกและโรคระบาดในสัตว์ปีก" วันที่ 9 มกราคม 2567 สำนักงานปศุสัตว์อำเภอท่าช้าง ดำเนินการ เก็บตัวอย่าง Cloacal swab จำนวน 12 หลอด เปิดไข่ จำนวน 60 ตัว ในเปิดไข่ฟาร์ม GFM ของนางสาวกุสุมา นาคสุข บ้านเลขที่ 40/4 หมู่ที่ 1 ตำบลโพประจักษ์ อำเภอท่าช้าง จังหวัดสิงห์บุรี ส่งตรวจซ้ำเพื่อทดสอบโรค



50. "ปศุสัตว์อำเภออินทร์บุรี สํารวจระดับภูมิคุ้มกันโรคในไก่ภายหลังที่ได้รับวัคซีนป้องกันโรคนิวคาสเซิล" วันที่ 9 มกราคม 2567 สำนักงานปศุสัตว์อำเภออินทร์บุรี ดำเนินการเจาะเลือดเก็บตัวอย่างซีรัมไก่เนื้อ จำนวน 20 ตัวอย่าง จากบุญวีร์ฟาร์ม ตำบลชีน้ำร้าย อำเภออินทร์บุรี จังหวัดสิงห์บุรี ตามเป้าหมายของโครงการสำรวจระดับภูมิคุ้มกันโรคในไก่ภายหลังที่ได้รับวัคซีนป้องกันโรคนิวคาสเซิล ประจำปีงบประมาณ พ.ศ.2567 การดำเนินงานเป็นไปด้วยความเรียบร้อยตามเป้าหมาย



51. "ปศุสัตว์อำเภออินทร์บุรี ตรวจประเมินความเสี่ยงเพื่อการเคลื่อนย้ายสัตว์เข้าโรงฆ่า" วันที่ 4 มกราคม 2567 สำนักงานปศุสัตว์อำเภออินทร์บุรี จังหวัดสิงห์บุรี ตรวจประเมินความเสี่ยงฟาร์มสุกร พรประไพฟาร์ม ม.5 ต.ท่างาม อ.อินทร์บุรี จ.สิงห์บุรี เป็นฟาร์มมาตรฐาน เพื่อใช้ประกอบการเคลื่อนย้ายสุกรก่อนเข้าโรงฆ่าสัตว์ การประเมินเป็นไปด้วยความเรียบร้อย



52. "ปศุสัตว์อำเภอบางระจันเฝ้าระวังเชิงรุกเกษตรกรผู้เลี้ยงสัตว์ปีก" วันที่ 5 มกราคม 2567 สำนักงานปศุสัตว์อำเภอบางระจัน จังหวัดสิงห์บุรี ดำเนินการ เฝ้าระวังเชิงรุก และสร้างการรับรู้ ติดตามตรวจเยี่ยมเกษตรกร ผู้เลี้ยงสัตว์ปีกและแนะนำการเลี้ยงใน สถานที่เลี้ยงสัตว์ปีก ในพื้นที่ หมู่ 13,14 ตำบลไม้ดัด และ หมู่1 ตำบล สระแจง เกษตรกร 15 ราย ไก่พื้นเมือง จำนวน 290 ตัว ไม่พบสัตว์ปีกป่วยตาย



53. "ปศุสัตว์อำเภออินทร์บุรี เฝ้าระวังเชิงรุกเกษตรกรผู้เลี้ยงสัตว์ปีก" วันที่ 3 มกราคม พ.ศ.2567 สำนักงานปศุสัตว์อำเภอ อินทร์บุรี จังหวัดสิงห์บุรี ออกดำเนินการติดตามเฝ้าระวังเชิงรุก พร้อมทั้งสร้างการรับรู้ ติดตามตรวจเยี่ยมเกษตรกร ผู้เลี้ยงสัตว์ ปีกและแนะนำการเลี้ยงในสถานที่เลี้ยงสัตว์ปีก พร้อมมอบเวชภัณฑ์ไว้สำหรับรักษาสัตว์เบื้องต้น ในพื้นที่ หมู่ 3,4 และหมู่ 6 ตำบล จีวราย อำเภออินทร์บุรี เกษตรกร 15 ราย ไก่พื้นเมืองจำนวน 540 ตัว ไม่พบสัตว์ปีกป่วยตาย



54."ประชาสัมพันธ์ งดการระบายสิ่งสกปรกที่เหลือใช้จากฟาร์มปศุสัตว์ลงในแม่น้ำ อ.อินทร์บุรี" วันที่ 2 มกราคม 2567 สำนักงานปศุสัตว์อำเภออินทร์บุรี จังหวัดสิงห์บุรี ดำเนินการประชาสัมพันธ์และสร้างความรับรู้ให้เกษตรกรผู้เลี้ยงสัตว์บริเวณริมแม่น้ำ หรือที่มีโรงเรือนใกล้บริเวณริมแม่น้ำ ไม่ให้ระบายสิ่งสกปรกที่เหลือใช้จากฟาร์มปศุสัตว์ลงในแม่น้ำ เพื่อช่วยรักษา สภาพแวดล้อมในแม่น้ำให้มีความสะอาด ในพื้นที่อำเภออินทร์บุรี จังหวัดสิงห์บุรี



55."ปศุสัตว์อำเภอเมืองสิงห์บุรี ตรวจสอบประเมินความเสี่ยง" วันที่ 2 มกราคม 2567 สำนักงานปศุสัตว์อำเภอเมืองสิงห์บุรี ตรวจสอบประเมินความเสี่ยงฟาร์มสุกร บริษัท แม่เล็กฟาร์ม จำกัด ม.5 ต.ต้นโพธิ์ อ.เมืองสิงห์บุรี จ.สิงห์บุรี เป็นฟาร์มมาตรฐาน ตรวจสอบประเมินความเสี่ยงเพื่อใช้ในการเคลื่อนย้ายสุกรก่อนเข้าโรงฆ่าสัตว์ เป็นไปด้วยความเรียบร้อย



56."เผ้าระวังเชิงรุก ตรวจสอบเยี่ยมเกษตรกรผู้เลี้ยงสัตว์ปีก อ.ค่ายบางระจัน" วันที่ 26 ธันวาคม 2566 สำนักงานปศุสัตว์อำเภอ ค่ายบางระจัน จังหวัดสิงห์บุรี ดำเนินการสร้างการรับรู้ ติดตามตรวจสอบเยี่ยมเกษตรกร ผู้เลี้ยงสัตว์ปีกและแนะนำการเลี้ยงในสถานที่ เลี้ยงสัตว์ปีก ในพื้นที่หมู่ 1 ตำบลโพทะเล หมู่ 2 ตำบลหนองกระทุ่ม เกษตรกร 8 ราย ไก่พื้นเมืองจำนวน 470 ตัว ไม่ป่วยตาย



57."ติดตามเฝ้าระวังเชิงรุกเกษตรกรผู้เลี้ยงสัตว์ อ.เมืองสิงห์บุรี" วันที่ 27 ธันวาคม 2566 สำนักงานปศุสัตว์อำเภอเมืองสิงห์บุรี จังหวัดสิงห์บุรี ดำเนินการติดตามเฝ้าระวังเชิงรุก ตรวจสอบเกษตรกร ผู้เลี้ยงสัตว์และแนะนำการเลี้ยงสัตว์ ในพื้นที่หมู่ที่ 2,5,6 ตำบลหัวไผ่ และหมู่ 2,3,4 ตำบลม่วงหมี่ อำเภอเมืองสิงห์บุรี จำนวนเกษตรกร 10 ราย ไก่พื้นเมือง 435 ตัวไม่พบสัตว์ป่วยตาย



58."ติดตามเฝ้าระวังเชิงรุกเกษตรกรผู้เลี้ยงสัตว์ปีก อ.บางระจัน" วันที่ 22 ธันวาคม 2566 สำนักงานปศุสัตว์อำเภอบางระจัน จังหวัดสิงห์บุรี ดำเนินการติดตามเฝ้าระวังเชิงรุก และสร้างการรับรู้ เกษตรกร ผู้เลี้ยงสัตว์ปีกและแนะนำการเลี้ยงในสถานที่เลี้ยงสัตว์ปีก ในพื้นที่ หมู่ 10,11,12 ตำบลไม้ดัด เกษตรกร 9 ราย ไก่พื้นเมืองจำนวน 210 ตัว ไม่พบสัตว์ปีกป่วยตาย



59."ตรวจประเมินความเสี่ยงประกอบการเคลื่อนย้ายสัตว์ อ.อินทร์บุรี" วันที่ 22 ธันวาคม 2566 นายธนยศ นงบาง ปศุสัตว์จังหวัดสิงห์บุรี พร้อมด้วยคณะกรรมการตรวจประเมินความเสี่ยงโรคอหิวาต์แอฟริกาในสุกร ดำเนินการตรวจประเมินความเสี่ยงโรคอหิวาต์แอฟริกาในสุกร เพื่อใช้ในการประกอบการพิจารณาอนุญาตเคลื่อนย้ายสุกร พรประไพฟาร์ม เลขที่ 81 หมู่5 ตำบลท่างาม อำเภออินทร์บุรี จังหวัดสิงห์บุรี



60."ติดตามตรวจสอบสุขภาพม้า วัดพระแก้ว" วันที่ 18 ธันวาคม 2566 นายธนยศ นงบาง ปศุสัตว์จังหวัดสิงห์บุรี พร้อมด้วย สำนักงานปศุสัตว์อำเภอค่ายบางระจัน ดำเนินการตรวจติดตาม และตรวจสอบสุขภาพม้า พร้อมทั้งให้คำแนะนำ การดูแลสุขภาพ อาหารสัตว์และโรงเรือนเลี้ยงสัตว์ ซึ่งม้ายังกล่าวเลี้ยงอยู่ในบริเวณวัดพระแก้ว หมู่ที่ 9 ตำบลท่าข้าม อำเภอค่ายบางระจัน จังหวัด สิงห์บุรี ม้าจำนวน 6 ตัว



61."เฝ้าระวังเชิงรุกติดตามตรวจเยี่ยมเกษตรกรผู้เลี้ยงสัตว์ อ.เมืองสิงห์บุรี" วันที่ 20 ธันวาคม 2566 สำนักงานปศุสัตว์อำเภอ เมืองสิงห์บุรี จังหวัดสิงห์บุรี ดำเนินการเฝ้าระวังเชิงรุก ติดตามตรวจเยี่ยมเกษตรกร ผู้เลี้ยงสัตว์และแนะนำการเลี้ยงสัตว์ ในพื้นที่ หมู่ที่ 1,2,5 ตำบลต้นโพธิ์ และหมู่ 1,2,3 ตำบลบางกระบือ อำเภอเมืองสิงห์บุรี จำนวนเกษตรกร 10 ราย ไก่พื้นเมือง 382 ตัว ไม่พบสัตว์ป่วยตาย



62."เฝ้าระวังเชิงรุก ติดตามตรวจเยี่ยมเกษตรกรผู้เลี้ยงสัตว์ปีก อ.บางระจัน" วันที่ 15 ธันวาคม 2566 สำนักงานปศุสัตว์อำเภอ บางระจัน จังหวัดสิงห์บุรี ดำเนินการเฝ้าระวังเชิงรุก สร้างการรับรู้ ติดตามตรวจเยี่ยมเกษตรกร ผู้เลี้ยงสัตว์ปีกและแนะนำการ เลี้ยงในสถานที่เลี้ยงสัตว์ปีก ในพื้นที่ หมู่ 4,8,9 ตำบลไม้ตัด เกษตรกร 10 ราย ไก่พื้นเมืองจำนวน 285 ตัว ไม่พบสัตว์ปีกป่วยตาย



63."ติดตามเฝ้าระวังเชิงรุกเกษตรกรผู้เลี้ยงสัตว์ปีก อ.ค่ายบางระจัน" วันที่ 14 ธันวาคม 2566 สำนักงานปศุสัตว์อำเภอค่าย บางระจัน จังหวัดสิงห์บุรี ดำเนินการติดตามเฝ้าระวังเชิงรุก สร้างการรับรู้ ติดตามตรวจเยี่ยมเกษตรกร ผู้เลี้ยงสัตว์ปีกและแนะนำ การเลี้ยงในสถานที่เลี้ยงสัตว์ปีก ในพื้นที่ หมู่ 4 ตำบลบางระจัน หมู่ 2 ตำบลคอทราย เกษตรกร 8 ราย ไก่พื้นเมืองจำนวน 342 ตัว ไม่พบสัตว์ปีกป่วยตาย



64."เฝ้าระวังเชิงรุก ตรวจเยี่ยมเกษตรกรผู้เลี้ยงสัตว์ อ.เมืองสิงห์บุรี" วันที่ 13 ธันวาคม 2566 สำนักงานปศุสัตว์อำเภอเมือง สิงห์บุรี จังหวัดสิงห์บุรี ดำเนินการเฝ้าระวังเชิงรุก ติดตามตรวจเยี่ยมเกษตรกร ผู้เลี้ยงสัตว์และแนะนำการเลี้ยงสัตว์ ในพื้นที่หมู่ที่ 3,4,5 ตำบลม่วงหมู่ และหมู่ 3,5,6 ตำบลบางกระบือ อำเภอเมืองสิงห์บุรี จำนวนเกษตรกร 10 ราย ไก่พื้นเมือง 324 ตัว ไม่พบสัตว์ป่วยตาย



65. "ปศุสัตว์อำเภออินทร์บุรี เฝ้าระวังเชิงรุกเกษตรกรผู้เลี้ยงสัตว์ปีก" วันที่ 13 ธันวาคม พ.ศ. 2566 สำนักงานปศุสัตว์อำเภออินทร์บุรี จังหวัดสิงห์บุรี ดำเนินการติดตามเฝ้าระวังเชิงรุก พร้อมทั้งสร้างการรับรู้ ติดตามตรวจเยี่ยมเกษตรกร ผู้เลี้ยงสัตว์ปีกและแนะนำการเลี้ยงในสถานที่เลี้ยงสัตว์ปีก พร้อมมอบยาฆ่าเชื้อโรค ในพื้นที่ หมู่ 4 และหมู่ 6 ตำบลชีน้ำร้ายเกษตรกร 10 ราย ไก่พื้นเมืองจำนวน 650 ตัว ไม่พบสัตว์ปีกป่วยตาย



66. "ติดตามเฝ้าระวังเชิงรุกเกษตรกรผู้เลี้ยงสัตว์ปีก" วันที่ 8 ธันวาคม 2566 สำนักงานปศุสัตว์อำเภอบางระจัน จังหวัดสิงห์บุรี ดำเนินการติดตามเฝ้าระวังเชิงรุก สร้างการรับรู้ ติดตามตรวจเยี่ยมเกษตรกร ผู้เลี้ยงสัตว์ปีกและแนะนำการเลี้ยงในสถานที่เลี้ยงสัตว์ปีก ในพื้นที่ หมู่ 7 , 8 ตำบลบ้านจำ อำเภอบางระจัน จังหวัดสิงห์บุรี เกษตรกร 7 ราย ไก่พื้นเมืองจำนวน 190 ตัว ไม่พบสัตว์ปีกป่วยตาย



67. “ปศุสัตว์บางระจันเฝ้าระวังเชิงรุกเกษตรกรผู้เลี้ยงสัตว์ปีก” วันที่ 30 พฤศจิกายน 2566 สำนักงานปศุสัตว์อำเภอบางระจัน จังหวัดสิงห์บุรี ดำเนินการเฝ้าระวังเชิงรุก พร้อมทั้งสร้างการรับรู้ ติดตามตรวจเยี่ยมเกษตรกร ผู้เลี้ยงสัตว์ปีกและแนะนำการเลี้ยง ในสถานที่เลี้ยงสัตว์ปีก ในพื้นที่ หมู่ 1,2,3 ตำบลไม้ดัด เกษตรกร 9 ราย ไร่พื้นเมืองจำนวน 260 ไร่ และในพื้นที่ หมู่ 4 ,5 ,6 ตำบลบ้านจำ เกษตรกร 11 ราย ไร่พื้นเมืองจำนวน 290 ไร่ ไม่พบสัตว์ปีกป่วยตาย



68. “ต่ออายุฟาร์มปลอดโรค布鲁เซลลาในแพะ แกะ ระดับA” วันที่ 29 พฤศจิกายน 2566 สำนักงานปศุสัตว์อำเภออินทร์บุรี จังหวัดสิงห์บุรี ดำเนินการเจาะเลือดเก็บตัวอย่างเลือดแพะ จำนวน 33 ตัวอย่างเพื่อทดสอบโรค ต่ออายุการรับรองฟาร์มปลอดโรค布鲁เซลลาในแพะ แกะ ระดับA ของนางสาวบงกชพร บารมีทรัพย์เพิ่ม เลขที่ 27/1 หมู่ 9 ตำบลห้วยชัน อำเภออินทร์บุรี จังหวัดสิงห์บุรี



69. "ปศุสัตว์สิงห์บุรี Kick-off รมรณรงค์ฉีดวัคซีนป้องกันโรคปากและเท้าเปื่อย โรคเฮโมราจิกเซฟติซิเมีย" วันที่ 16 พฤศจิกายน 2566 นายธนยศ นงบาง ปศุสัตว์จังหวัดสิงห์บุรี นำทีมเจ้าหน้าที่กลุ่มพัฒนาสุขภาพสัตว์ และสำนักงานปศุสัตว์อำเภอเมืองสิงห์บุรี ดำเนินการรณรงค์ฉีดวัคซีนป้องกันโรคปากและเท้าเปื่อย โรคเฮโมราจิกเซฟติซิเมีย และการทำลายเชื้อโรคในพื้นที่เสี่ยง รอบที่ 1 ประจำปี 2567 (Kick-off) ในพื้นที่ ม.3 ต.บางกระบือ อ.เมือง จ.สิงห์บุรี



70."อ.บางระจัน ตรวจเยี่ยมเฝ้าระวังเชิงรุกเกษตรกรผู้เลี้ยงสัตว์ปีก" วันที่ 16 พฤศจิกายน 2566 สำนักงานปศุสัตว์อำเภอ บางระจัน จังหวัดสิงห์บุรี ดำเนินการสร้างการรับรู้ ติดตามเฝ้าระวังเชิงรุก ตรวจเยี่ยมเกษตรกร ผู้เลี้ยงสัตว์ปีกและแนะนำการเลี้ยง ในสถานที่เลี้ยงสัตว์ปีก ในพื้นที่ หมู่ 5,6,7 ตำบลไม้ดัด เกษตรกร 10 ราย ไก่พื้นเมืองจำนวน 215 ตัว ไม่พบสัตว์ปีกป่วยตาย



71."เฝ้าระวังเชิงรุกเกษตรกรผู้เลี้ยงสัตว์ปีก" วันที่ 16 พฤศจิกายน 2566 สำนักงานปศุสัตว์อำเภอค่ายบางระจัน จังหวัดสิงห์บุรี ดำเนินการสร้างการรับรู้ เฝ้าระวังเชิงรุก ติดตามตรวจเยี่ยมเกษตรกร ผู้เลี้ยงสัตว์ปีกและแนะนำการเลี้ยงในสถานที่เลี้ยงสัตว์ปีก ในพื้นที่ หมู่ 3 ตำบลโพทะเล หมู่ 6 ตำบลหนองกระทุ่ม เกษตรกร 8 ราย ไก่พื้นเมืองจำนวน 266 ตัว ไม่พบสัตว์ปีกป่วยตาย



72."อ.ท่าช้าง ฝ้าระวังโรคไข้หวัดนกและโรคระบาดในสัตว์ปีก" วันที่ 13 พฤศจิกายน 2566 สำนักงานปศุสัตว์อำเภอท่าช้าง จังหวัดสิงห์บุรี ดำเนินการ เก็บตัวอย่าง Cloacal swab จำนวน 12 หลอด เปิดไข่จำนวน 60 ตัว ในเปิดไข่ฟาร์ม GFM ของ นางสาวกุสุมา นาคสุข บ้านเลขที่ 40/4 หมู่ที่ 1 ตำบลโพประจักษ์ อำเภอท่าช้าง จังหวัดสิงห์บุรี ส่งตรวจเข้าเพื่อทดสอบโรค



73."ฝ้าระวังโรคไข้หวัดนกและโรคระบาดในสัตว์ปีก อ.เมืองสิงห์บุรี" วันที่ 13 พฤศจิกายน 2566 สำนักงานปศุสัตว์อำเภอเมืองสิงห์บุรี ดำเนินการเจาะเลือด เก็บตัวอย่าง serum ฟาร์มเปิดไข่ที่ผ่านการรับรองมาตรฐานฟาร์ม GFM จำนวน 20 ตัวอย่าง ของนางปุ่น บุขงค์บ้านเลขที่ 82/1 หมู่ที่ 1 ตำบลม่วงหมู่ อำเภอเมืองสิงห์บุรี จังหวัดสิงห์บุรี



74."ฝ้าระวังโรคไข้หวัดนกและโรคระบาดในสัตว์ปีก" วันที่ 13 พฤศจิกายน 2566 สำนักงานปศุสัตว์อำเภออินทร์บุรี จังหวัดสิงห์บุรี ดำเนินการเจาะเลือด เก็บตัวอย่าง serum ไก่พื้นเมือง จำนวน 30 ตัวอย่าง เกษตรกร 3 ราย และเก็บตัวอย่างซากสัตว์ปีก จำนวน 3 ซาก เกษตรกร 2 ราย ในพื้นที่ตำบลทัญญา อำเภออินทร์บุรี จังหวัดสิงห์บุรี ตามแผนการฝ้าระวังโรคไข้หวัดนกและโรคระบาดในสัตว์ปีก ประจำปีงบประมาณ พ.ศ.2567



75. "ทดสอบโรค布鲁เซลลาในแพะเพื่อต่ออายุฟาร์มปลอดโรค布鲁เซลลา" วันที่ 14 พฤศจิกายน 2566 สำนักงานปศุสัตว์อำเภอค่ายบางระจัน จังหวัดสิงห์บุรี ดำเนินการเจาะเลือดแพะทดสอบโรค布鲁เซลลาเพื่อต่ออายุฟาร์มปลอดโรค布鲁เซลลา ระดับ A และมอบเวชภัณฑ์ ให้ฟาร์มตัวอย่างฯหนองลาด หมู่ที่ 2 ตำบลท่าข้าม อำเภอค่ายบางระจัน เจาะเลือดแพะจำนวน 35 ตัว



76. "กิจกรรมสร้างภูมิคุ้มกันโรคระบาดสัตว์" วันที่ 6 พฤศจิกายน 2566 สำนักงานปศุสัตว์อำเภอพหลิมบุรี จังหวัดสิงห์บุรี ลงพื้นที่ตำบลหัวป่า ตำบลโรงช้าง ตำบลพระงาม ปฏิบัติงานตรวจเยี่ยมเฝ้าระวังหาข่าวการเกิดโรคระบาดสัตว์ ตรวจสอบสุขภาพสัตว์ รณรงค์ฉีดพ่นยาฆ่าเชื้อโรคที่คอกพักสัตว์ และฉีดวัคซีนป้องกันโรคปากและเท้าเปื่อยในโค-กระบือ แพะ-แกะ รอบที่ 1/2567 จำนวน 17 ราย จำนวน 66 ตัว การปฏิบัติงานเป็นไปด้วยความเรียบร้อย



77."ตรวจประเมินความเสี่ยงฟาร์มสุกร" วันที่ 30 ตุลาคม 2566 สำนักงานปศุสัตว์อำเภออินทร์บุรี พร้อมด้วยกลุ่มพัฒนาสุขภาพสัตว์ สำนักงานปศุสัตว์จังหวัดสิงห์บุรี ดำเนินการตรวจประเมินความเสี่ยงฟาร์มสุกร นางอาภรณ์ เสาวรัตน์ชัย เลขที่ 91 ม.14 ต.ทองเอน อ.อินทร์บุรี จ.สิงห์บุรี เป็นฟาร์มที่มีระบบป้องกันโรคและการเลี้ยงสัตว์ที่เหมาะสม (GFM) ตรวจประเมินความเสี่ยงเพื่อใช้ในการเคลื่อนย้ายลูกสุกรไปเลี้ยงขุนต่อไป



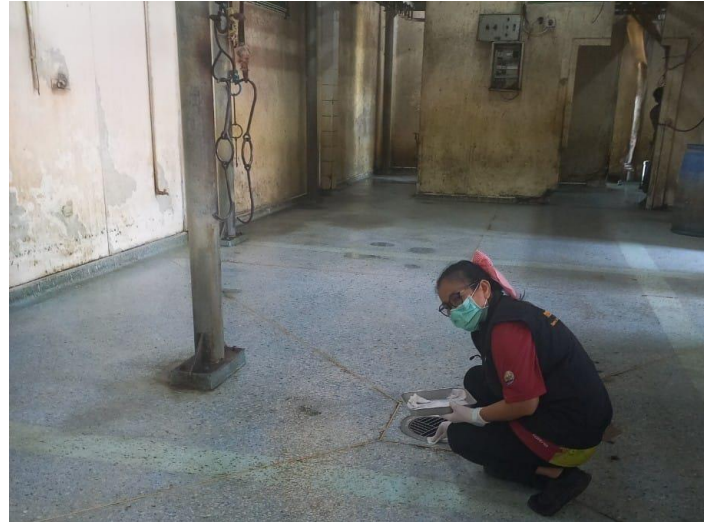
78."ตรวจประเมินสัตว์ก่อนการเคลื่อนย้าย" วันที่ 31 ตุลาคม 2566 สำนักงานปศุสัตว์อำเภอเมืองสิงห์บุรี ตรวจประเมินความเสี่ยงฟาร์มสุกร บริษัท แม่เหล็กฟาร์ม จำกัด ม.5 ต.ต้นโพธิ์ อ.เมืองสิงห์บุรี จ.สิงห์บุรี เป็นฟาร์มมาตรฐาน ตรวจประเมินความเสี่ยงเพื่อใช้ในการเคลื่อนย้ายสุกรก่อนเข้าโรงฆ่าสัตว์



79."ติดตามเชิงรุกเกษตรกรผู้เลี้ยงสัตว์ปีก"วันที่ 19 ตุลาคม 2566 สำนักงานปศุสัตว์อำเภอดำรงราษฎร์ จังหวัดสิงห์บุรี ดำเนินการสร้างการรับรู้ ติดตามเฝ้าระวังโรคระบาดเชิงรุก ตรวจเยี่ยมเกษตรกร ผู้เลี้ยงสัตว์ปีกและแนะนำการเลี้ยงในสถานที่เลี้ยงสัตว์ปีก ในพื้นที่ หมู่ 3 ตำบลโพทะเล หมู่ 6 ตำบลหนองกระทุ่มเกษตรกร 8 ราย ใกล้เคียงเมืองจำนวน 266 ตัว ไม่พบสัตว์ปีกป่วยตาย



80. "เก็บตัวอย่างเฝ้าระวังทางห้องปฏิบัติการโรคอหิวาต์แอฟริกาในสุกร" วันที่ 18 ตุลาคม 2566 สำนักงานปศุสัตว์อำเภอเมืองสิงห์บุรี จังหวัดสิงห์บุรี ดำเนินการเก็บตัวอย่าง ตามโครงการแผนการเฝ้าระวังทางห้องปฏิบัติการของโรคอหิวาต์แอฟริกาในสุกร โดยการเก็บตัวอย่างสิ่งแวดล้อมภายในโรงฆ่าสุกร (Surface swab) จำนวน 1 โรงฆ่า 10 จุด ณ โรงฆ่าสัตว์เทศบาลเมืองสิงห์บุรี ม.4 ตำบลต้นโพธิ์ อำเภอเมืองสิงห์บุรี จังหวัดสิงห์บุรี



81. "เฝ้าระวังโรคไข้หวัดนกในไก่ไข่เชิงรุก" วันที่ 17 ตุลาคม 2566 สำนักงานปศุสัตว์อำเภออินทร์บุรี จังหวัดสิงห์บุรี ดำเนินการเก็บตัวอย่าง oropharyngeal swab จำนวน 6 หลอดตัวอย่าง ตามเป้าหมายโครงการเฝ้าระวังโรคไข้หวัดนกในไก่ไข่ฯ ฟาร์มไก่ไข่ของนางสาวลักษณ์ เหลืองเรณู เลขที่ 2/2 หมู่ 3 ตำบลท่างาม อำเภออินทร์บุรี จังหวัดสิงห์บุรี



82."เก็บตัวอย่างเฝ้าระวังโรคอหิวาต์แอฟริกาในสุกร " วันที่ 17 ตุลาคม 2566 สำนักงานปศุสัตว์อำเภอเมืองสิงห์บุรี จังหวัดสิงห์บุรี ดำเนินการเก็บตัวอย่าง ตามโครงการแผนการเฝ้าระวังทางห้องปฏิบัติการของโรคอหิวาต์แอฟริกาในสุกร โดยการเก็บตัวอย่างสิ่งแวดล้อมภายในโรงฆ่าสุกร (Surface swab) จำนวน 1 โรงฆ่า 10 จุด ณ โรงฆ่าสัตว์เทศบาลเมืองสิงห์บุรี ม.4 ตำบลต้นโพธิ์ อำเภอเมืองสิงห์บุรี จังหวัดสิงห์บุรี



83."เพิ่มประสิทธิภาพการเฝ้าระวัง ป้องกันและควบคุมโรคอหิวาต์แอฟริกาในสุกร และโรคระบาดที่สำคัญในสุกรและหมูป่าสำหรับโรงฆ่าสุกร" วันที่ 10 ตุลาคม 2566 นายธนยศ นงบาง ปศุสัตว์จังหวัดสิงห์บุรี พร้อมด้วยเจ้าหน้าที่กลุ่มพัฒนาสุขภาพสัตว์ เจ้าหน้าที่กลุ่มพัฒนาคุณภาพสินค้าปศุสัตว์และเจ้าหน้าที่สำนักงานปศุสัตว์อำเภอเมืองสิงห์บุรี ร่วมตรวจโรงฆ่าสัตว์เทศบาลเมืองสิงห์บุรี อำเภอเมืองสิงห์บุรี จังหวัดสิงห์บุรี ในการดำเนินกิจกรรมเพิ่มประสิทธิภาพการเฝ้าระวัง ป้องกันและควบคุมโรคอหิวาต์แอฟริกาในสุกร และโรคระบาดที่สำคัญในสุกรและหมูป่าสำหรับโรงฆ่าสุกร



84."กิจกรรมสำรวจความชุกโรคบรูเซลลาในแพะ แกะ " วันที่ 11 ตุลาคม 2566 สำนักงานปศุสัตว์อำเภอบางระจัน ดำเนินการเจาะเลือด เก็บตัวอย่างในแกะ ตามกิจกรรมสำรวจความชุกโรคบรูเซลลาในแพะ แกะ ปีงบประมาณ 2567 ในพื้นที่หมู่ที่ 9 ตำบลโพชนไก่ อำเภอบางระจัน เกษตรกรจำนวน 1 ราย แกะจำนวน 90 ตัว



85. "กิจกรรมเฝ้าระวังเชิงรุกหาข่าวการเกิดโรคระบาดสัตว์ และเตรียมความพร้อมรับมือภัยพิบัติอุทกภัย" วันที่ 3 ตุลาคม 2566 สำนักงานปศุสัตว์อำเภอพรหมบุรี จังหวัดสิงห์บุรี ดำเนินการตรวจเยี่ยมเฝ้าระวังเชิงรุกหาข่าวการเกิดโรคระบาดสัตว์สร้าง การรับรู้ การเตรียมความพร้อมรับมือภัยพิบัติ น้ำท่วม การจัดหาเสบียงอาหารสัตว์ สำรวจพื้นที่ตอนเพื่อเตรียมอพยพสัตว์อาศัยได้ อย่างปลอดภัยพร้อมทั้งมอบเวชภัณฑ์ไว้ใช้สำหรับสัตว์ประจำฟาร์มทั้งเกษตรกรผู้เลี้ยงโค-กระบือและผู้เลี้ยงโครายอื่น รวม 9 ราย ผู้เลี้ยงแพะ 1 ราย โค 82 ตัว แพะ 130 ตัว ผลไม่พบสัตว์ป่วยตายแต่อย่างใดในพื้นที่ ต.หัวป่า ต.โรงช้าง ต.พระงาม อ.พรหมบุรี การปฏิบัติงานเป็นไปด้วยความเรียบร้อย



86. "เก็บตัวอย่างเฝ้าระวังโรคหิวาต์แอฟริกาในสุกร" วันที่ 3 ตุลาคม 2566 สำนักงานปศุสัตว์อำเภอเมืองสิงห์บุรี จังหวัด สิงห์บุรี ดำเนินการเก็บตัวอย่าง ตามโครงการแผนการเฝ้าระวังทางห้องปฏิบัติการของโรคหิวาต์แอฟริกาในสุกร โดยการเก็บ ตัวอย่างสิ่งแวดล้อมภายในโรงฆ่าสุกร (Surface swab) จำนวน 1 โรงฆ่า 10 จุด ณ โรงฆ่าสัตว์เทศบาลเมืองสิงห์บุรี ม.4 ตำบลตันโพธิ์ อำเภอเมืองสิงห์บุรี จังหวัดสิงห์บุรี

